

PROTECTOR PRO

Art.-Nr. 603019



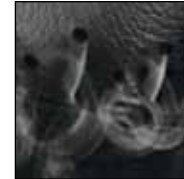
CE EN ISO 20345:2011 S3 HRO HI CI WR SRC

Lederstärke 2,5 – 2,7 mm, Schnittschutz Level 1, GORE-TEX® Performance, Schafthöhe 23 cm, antistatisch, Sohle Safety 2000

Lieferbare Größen EU 36 – 47, Übergrößen EU 48 – 49



603019



HAIX® Climate System



Schnittschutz Level 1



GÜK mit versenkten Nähten



Obermaterial

Waterproofleder, hydrophobiert, atmungsaktiv (4,0 mg/cm²/h), 2,5 – 2,7 mm dick

Schnittschutz

Schnittschutz Level 1 (20m/sec.). Gemäß EN ISO 17249:2007

Innenfutter

GORE-TEX® Performance 4-lagiges GORE-TEX® Laminat, wasserdicht und atmungsaktiv. Hoch abriebfester Futterstoff mit Vlieszwischenlage. Optimaler Klimakomfort für alle Jahreszeiten bei höchsten Beanspruchungen. Erhöhter Chemikalienschutz

Kunststoff-/Vliesbrandsohle

Feuchtigkeitsabsorbierende Kunststoff-/Vliesbrandsohle. Formstabil, verwindungssteif, vermindert punktuellen Druck (z. B. durch Steine)

Zehenschutzkappe

Anatomisch geformte und gepolsterte Schutzkappe in breiter Ausführung

Fußbett

Anatomisch geformte Einlegesohle mit sehr guter Feuchtigkeitsaufnahme und schneller Rücktrocknung, auswechselbar, waschbar

Durchtrittssichere Sohle

Flexible, leichte, durchtrittssichere Sohleineinlage

Sohle

Gummilaufohle mit bewährtem Straßen-/Geländeprofil, abriebfest und rutschticher, großer abgeschrägter Auftrittsfläche und erhöhtem Abrollkomfort. Im weiteren Produktionsprozess wird die Gummischalensohle mit dem MSL - System (Micro-Soft-Light-System) ausgerüstet, dadurch extreme Gewichtseinsparung, hervorragende Kälte- u. Hitzeisolation. Die Laufsohle ist hitze-, öl- und benzinbeständig und nicht kreidend. Gemäß EN ISO 20345:2011

HAIX® Climate System

HAIX® Climate System mit Micro-Dry-Futter am Schaftabschluss

HAIX® MSL System

MicroSoftLight: Verbesserte Dämpfung, durch den PU-Schaum im gesamten Sohlenbereich extreme Gewichtseinsparung, sowie gute Kälte- bzw. Hitzeisolation

Sun Reflect

Reduziert den Aufheizereffekt des Oberleders durch Sonneneinstrahlung. Sonnenlicht wird vom Leder reflektiert, damit wird weniger Wärme zum Fuß geleitet

Sonstiges

Leichtlaufschneurelemente mit Klemmhaken und Haken, integrierte Fersenbeuge, keine seitlichen Nähte, Gummiüberkappe

UK	3	3½	4	4½	5	5½	6	6½	7	7½	8	8½	9	9½	10	10½	11	11½	12	12½	13	13½	14	14½	15
EU	35	36	37	37	38	39	39	40	41	41	42	43	43	44	45	45	46	47	47	48	48	49	50	50	51
US	4	4½	5	5½	6	6½	7	7½	8	8½	9	9½	10	10½	11	11½	12	12½	13	13½	14	14½	15	15½	16

HAIX®-Schuhe, Produktions- und Vertriebs GmbH
Auhofstrasse 10, 84048 Mainburg, Germany
T. +49(0)8751/8625-0, F. +49(0)8751/8625-25
Email: info@haix.de, Internet: www.haix.com